

Rapport for tokt til og med september 2020

Miljøovervåking for Indre Oslofjord



Det kommunale samarbeidsorganet «Fagrådet for vann- og avløpsteknisk samarbeide i indre Oslofjord» finansierer miljøovervåkingen av Indre Oslofjord. Prosjektet ledes av NIVA og gjennomføres i samarbeid med Universitetet i Oslo og SH Maritime for perioden 2019-2023.



I år har det vært gjennomført følgende tokt:

Universitetets forskningsfartøy F/F Trygve Braarud



Dato	Type
13/1-20	Overflatetokt
10/2-20	Kombitokt
05/3-20	Overflatetokt
26/3-20	Overflatetokt
20/4-20	Hovedtokt
30/4-20	Overflatetokt
28/5-20	Hovedtokt
03/6-20	Overflatetokt
15/6-20	Overflatetokt
25/6-20	Overflatetokt
02/7-20	Overflatetokt
09/7-20	Overflatetokt
21/7-20	Overflatetokt
04/8-20	Overflatetokt
20-21/8-20	Hovedtokt
3-4/9-20	Overflatetokt
planlagt i september	Overflatetokt
planlagt i oktober	Hovedtokt
planlagt i desember	Kombitokt

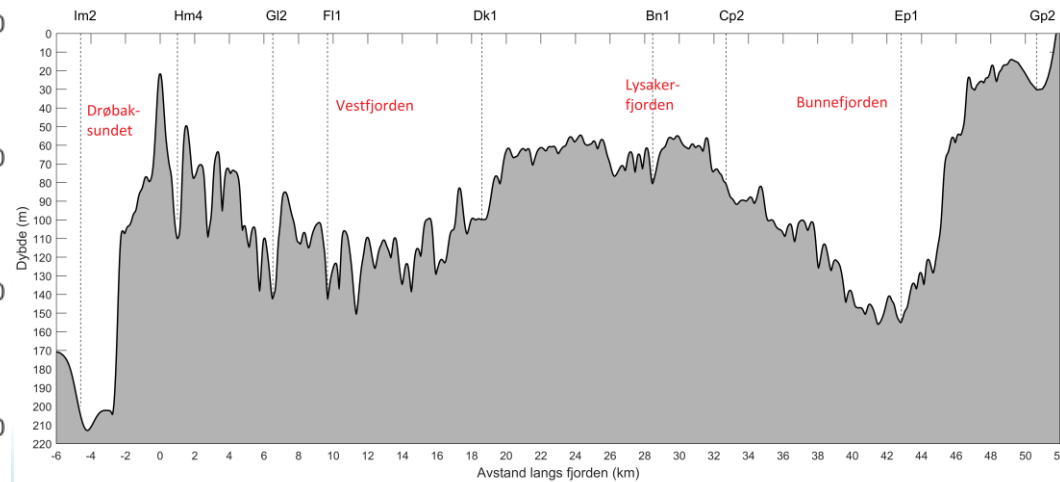
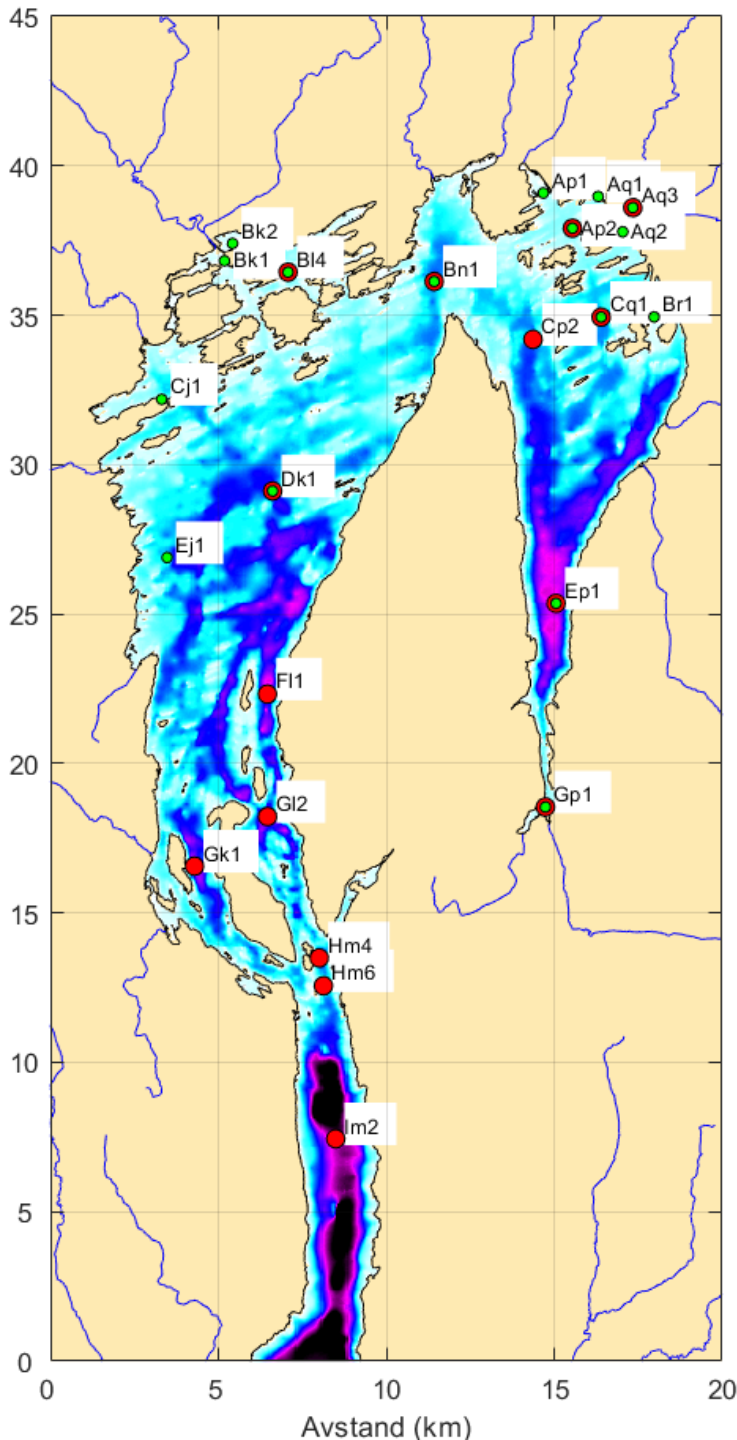
Vannprøver er analysert til og med 3/6.

Topografi og stasjonsnett i indre Oslofjord

I kartet vises plasseringen til stasjonene hvor vannmassene overvåkes. Stasjonene merket med rødt besøkes på hovedtoktene og de merket grønt på overflatetoktene. Merk at 8 av stasjonene besøkes på begge typer tokt.

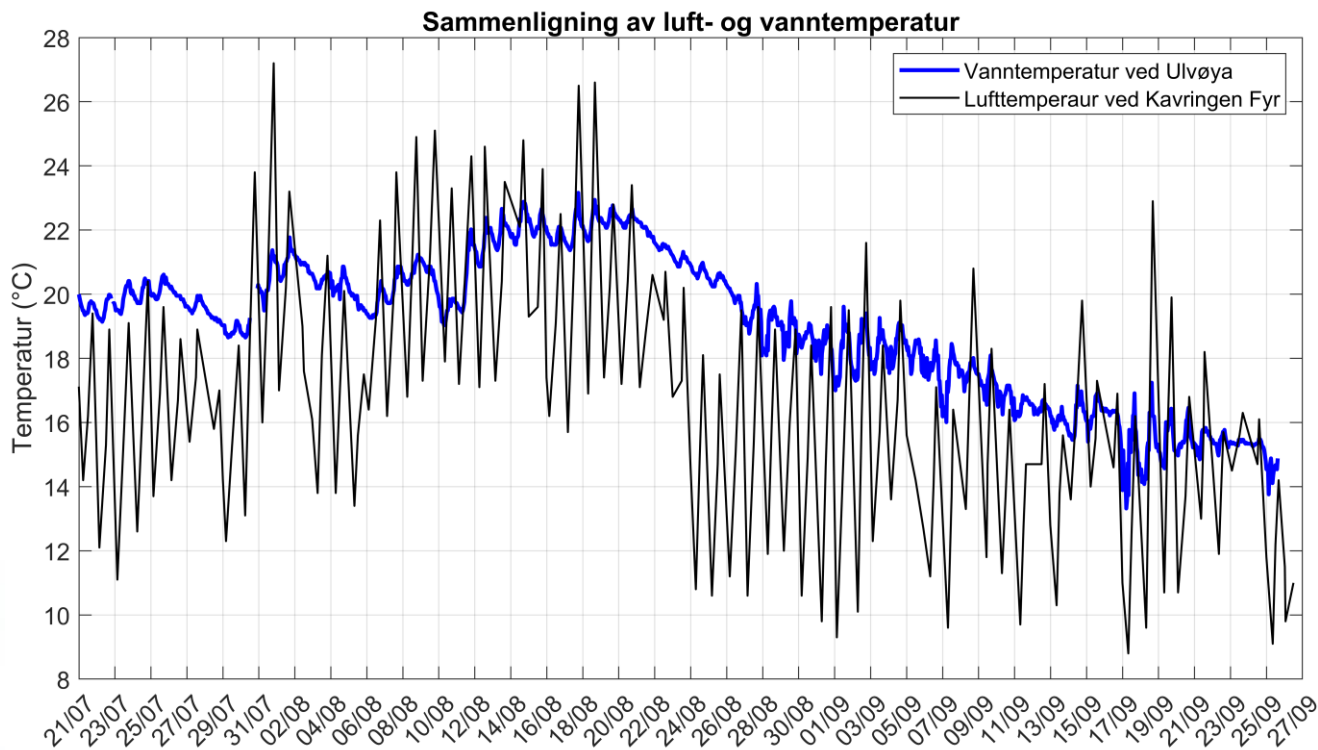
Fargeskalaen i kartet viser dybdeforholdene. Dypest er det ute i Drøbaksundet. Indre Oslofjord er adskilt fra Drøbaksundet med en terskel på 19,5 m ved Drøbak. I Vestfjorden er det dypeste punktet 160 m ved stasjon Fl1. Nord for Nesodden ligger Lysakerfjorden, hvor det er noe over 80 m dypt. Innenfor ligger Bunnefjorden, som er skilt fra resten av fjorden av terskler på ca. 50 m.

I figuren under vises en dybdeprofil fra Drøbaksundet, via Vestfjorden og Lysakerfjorden til Bunnefjorden.



Høster er her

Etter en varm periode i august hvor det var rundt 22 °C i vannet, var det en tydelig overgang til mer høstlige temperaturer rundt 24. august, og etter dette begynte sjøtemperaturen å synke. I slutten av september lå sjøtemperaturen på ca. 14 °C.



På figuren vises sjøtemperaturen ved Ulvøya med blå kurve.

Dette er sammenlignet med målt lufttemperatur ved Kavringen Fyr.